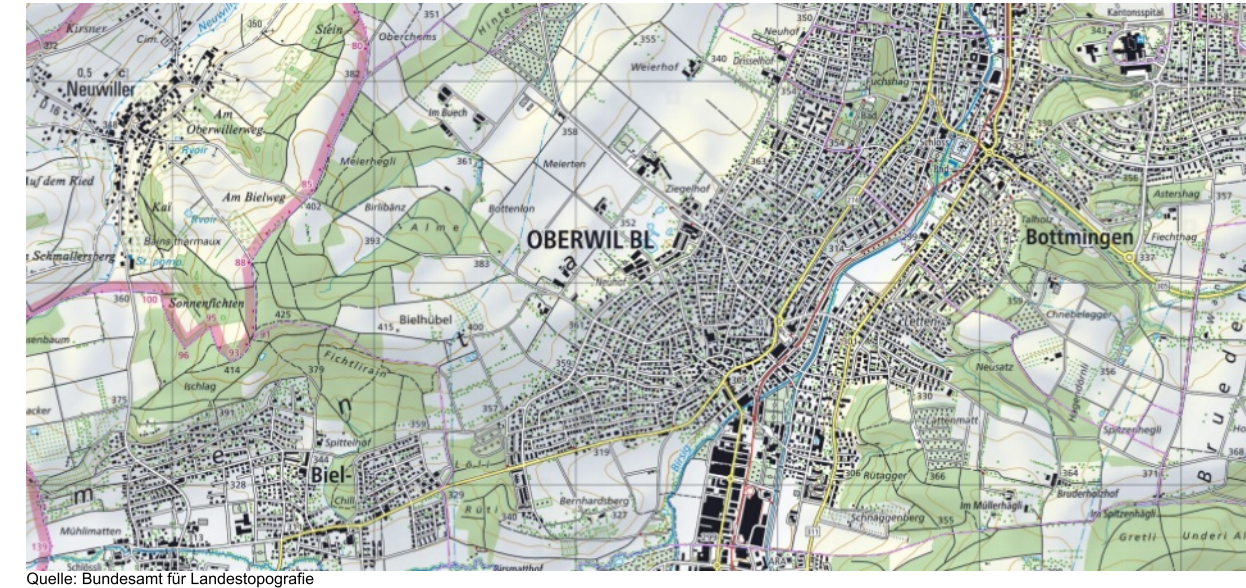


Zonenplan Siedlung

Stand für öffentliche Mitwirkung, 15.04.2024



Proj. Nr. 14-16-009-00
Datum 03.12.2020
Rev. Datum 15.04.2024
Gez./Diagr. jha / sub
Format 1200 x 891 mm
Massstab 1:3'000
Plan-Nr. 14-16-009-001 PLANZONENPLAN Siedlung, Entwurf: Jha, 2014 Oberwil, Baujahr: 2024

metron
Stahle 2 1201 Brugg info@metron.ch 1 41 45 45 91 11
Postfach 4051 Schwell www.metron.ch 7 41 95 45 91 00

Legende

- Genehmigungsinhalt**
- Zweigeschossige Wohnzone W2 55
 - Zweigeschossige Wohnzone W2 65
 - Zweigeschossige Wohnzone W2 75
 - Zweigeschossige Wohn-Geschäftszone WG2
 - Dreigeschossige Wohnzone W3
 - Dreigeschossige Wohn-Geschäftszone WG3
 - Gewerbezone G1
 - Gewerbezone G2
 - Kernzone
 - Zone mit Quartierpflicht
 - Zone für öffentliche Werke und Anlagen OeWA
 - Grünzone
 - geschützte Bauten
 - erhaltenswerte Bauten
 - Bauten mit Situationswert
 - geschützte Hecken
 - geschützte Einzelbäume
 - geschützte Baumgruppen
 - geschützte Baumreihe
 - geschützte Weiher
 - geschützte Brunnen
 - Archäologische Schutzzone
 - Gewässerraum nach Art. 36a GSchG
 - Verzicht auf die Festlegung des Gewässerraumes
 - Gefahrenzone Überschwemmung erhebliche Gefährdung
 - Gefahrenzone Überschwemmung mittlere Gefährdung
 - Gefahrenzone Überschwemmung geringe Gefährdung
 - Gefahrenzone Rutschung mittlere Gefährdung
 - Gefahrenzone Rutschung geringe Gefährdung
- Zweckbestimmungen der Zonen für öffentliche Werke und Anlagen:**
- 1 Alters- und Pflegeheim
 - 2 Kirche und Pfarrheim
 - 3 Schul- und Sportanlagen Thomasgarten, Spielplatz, Parkplätze
 - 4 Gemeindeverwaltung, Schul- und Sportanlagen Wehrin, Mehrzweckhalle, Parkplätze
 - 5 Schul- und Sportanlagen Marbach, Spielplatz, Freizeit- und Parkanlagen, Parkplätze
 - 6 Wohnheim Stiftung Inimune, Kindergarten Föhren, Tagesstätte
 - 7 Kindergarten, Spielgruppe, Tagesstätte
 - 8 Gärten
 - 9 Feuerwehrmagazin, Schul-, Sport- und Freizeitanlagen, Werkhof, Zivilschutzanlage
 - 10 Kindergarten Wasen
 - 11 Kindergarten Goldbrunnen
 - 12 Hallenbad, Schul- und Sportanlagen Hüsimatt, Parkplätze
 - 13 Schul-, Sport- und Freizeitanlagen, Gärten
 - 14 Park & Ride BLT
 - 15 Kindergarten, Schulhaus, Sportanlagen
- Orientierungsinhalt**
- Zonenplan Siedlung
 - rechtskräftige Quartierpläne
 - Ausnahmebebauung
 - Gewässerraum im Zonenplan Landschaft
 - kantonal geschütztes Naturobjekt
 - Gewässer
 - Waldareal
 - Bauten im Inventar kantonal geschützter Kulturdenkmäler
- Quartierpläne:**
- QP 0 Rüll
 - QP 1 Bebauungseinheit XI
 - QP 2 Hochletten
 - QP 3 Stallematt
 - QP 4 Bertschenacker
 - QP 5 COOP Basel Lestal Frick
 - QP 6 Zentrum I
 - QP 8 Zentrum II
 - QP 9 Ziegelri
 - QP 10 Konsumstrasse
 - QP 11 Ziegelriplatz
 - QP 12 Migros Mühlematt
 - QP 13 Zuchterhof
 - QP 14 Langgasse
 - QP 15 Mühlegasse
 - QP 16 Untere Stallen
 - QP 17 Jahneshof
 - QP 18 Therwilerstrasse - Betreutes Wohnen
 - QP 19 Heilerstrasse Nord
- Ausnahmebebauungen:**
- AB 1 Vorderberg
 - AB 2 Höfstrasse
 - AB 3 Goldenthal
 - AB 4 Bündenstrasse / Falterstrasse
 - AB 5 Bünden
 - AB 6 Bienenstrasse West
 - AB 7 Bienenstrasse Ost
 - AB 8 Auf der Wacht
 - AB 9 Amelstrasse
 - AB 10 Stallen / Stallenmattstrasse
 - AB 11 Stallen
 - AB 12 Auf den Hallen
 - AB 13 Im Goldbrunnen
 - AB 14 Therwilerstrasse / Sägestrasse
 - AB 15 Vor dem Baum

